

# VIIDEN TÄHDEN KESKUSTA

ELÄVÄMPI JA VIIHTYISÄMPI KESKUSTA KAIKILLE

# Rohkean kaupunkikehityksen edelläkävijä

## Tulevaisuuden edelläkävijyyttä

Tampere jatkaa menestystarinaansa; meillä on parhaat edellytykset tehdä tulevaisuuden ratkaisuja. Tampereen asema kansainvälisenä tieteen ja korkean osaamisen kaupunkina on vahva.

Ihmisten kaupungin näkökulman korostaminen keskustan kehittämisessä ja suurissa kaupunkikehityshankkeissa on tulevaisuudessa keskeinen strateginen näkökulma.

Suuret hankkeet ja investoinnit kaupunkikehitykseen lisäävät vetovoimaa ja ihmisläheinen kehittäminen pitovoimaa. Ihmiset ratkaisevat.

# Tulevaisuus on siellä, missä ihmiset viihtyvät!

Tuomme uusia näkökulmia keskustan kehittämiseen  
2022-2025 strategiakaudelle

## Rohkeasti uudistuva kaupunki

Uudistumiskykyinen kaupunkiorganisaatio  
mahdollistaa strategian toteutumisen.

- Keskusta on tulevaisuudessa yhä useamman ihmisen koti, ei pelkkä työssäkäyntipaikka.
- Torit, aukiot, puisto ja kadut eivät ole vain reittejä paikasta toiseen. Ne ovat asukkaiden kotien jatke. Ne ovat myös matkailijoiden ensi kosketus kaupunkiin, työntekijöiden levähdys- ja lounaspaikkoja, kaupunkielämän näyttämöitä ja mahdollistajia.
- Kehittämällä julkisia yhteisiä tilojamme, keskustan puistoja ja aukioita sekä parantamalla Tampereen ainutlaatuista suhdetta ympäröiviin vesialueisiin varmistamme, että Tampereen keskusta on yksi parhaista paikoista asua ja viettää aikaa.

# VIIDEN TÄHDEN KESKUSTA 2018-2030

TAMPEREEN KESKUSTAN KEHITTÄMISOHJELMA 2018-2030

TAMPEREEN KAUPUNGIN KEHITTÄMISOHJELMA 2018-2030



# HIEDANRANTA

ÄLYKÄS JA KESTÄVÄ  
TULEVAISUUDEN KAUPUNGINOSA



VISIT TAMPERE  
THE OFFICIAL WEBSITE

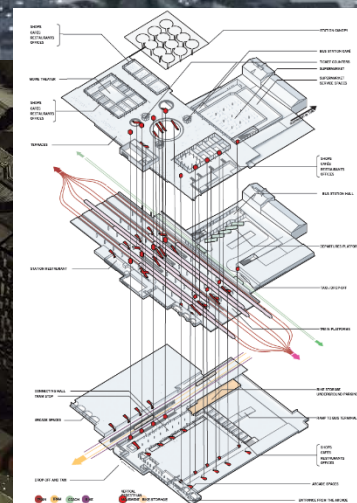


# TAMPEREELLA INVESTOIDAAN MÄÄRÄTIETOISESTI KASVUN EDELLYTYKSIIN, JOTTA LUODAAN USKOTTAVA KEHITYSNÄKYMÄ ELINKEINOELÄMÄLLE

# KEHITYSNÄKYMÄ - PERUSINFRA



# KEHITYSNÄKYMÄ - SAAVUTETTAVUUS

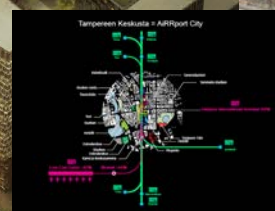


DESTINATION TAMPERE:  
**Asemakeskus**

**20 miljoonaa**  
ihmistä kulkee 2040  
asemakeskuksen läpi vuodessa

**5 miljoonaa**  
junamatkustajaa kulkee  
Tampereen läpi vuodessa

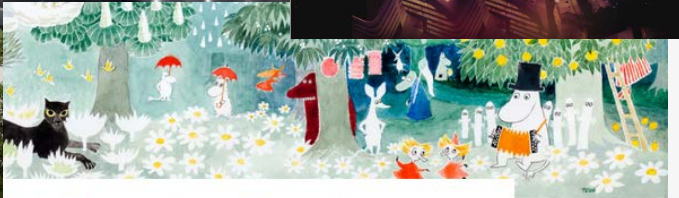
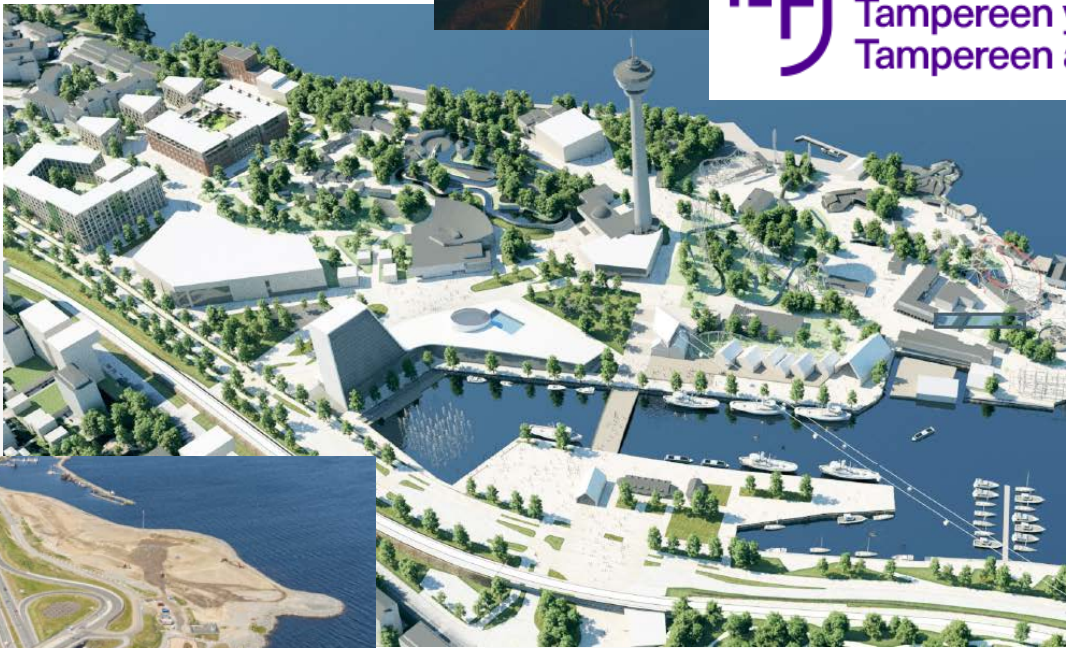
**3,7 miljoonaa**  
suomalaista asuu kahden  
tunnin etäisyydellä



# KEHITYSNÄKYMÄ - VETOVOIMA



 Tampereen yliopisto  
Tampereen ammattikorkeakoulu



Maailman ainoa Muumimuseo  
on Tampere-talossa!



16.10.2022



# USKOTTAVASTA KEHITYSNÄKYMÄSTÄ SEURAA YKSITYISIÄ INVESTOINTEJA



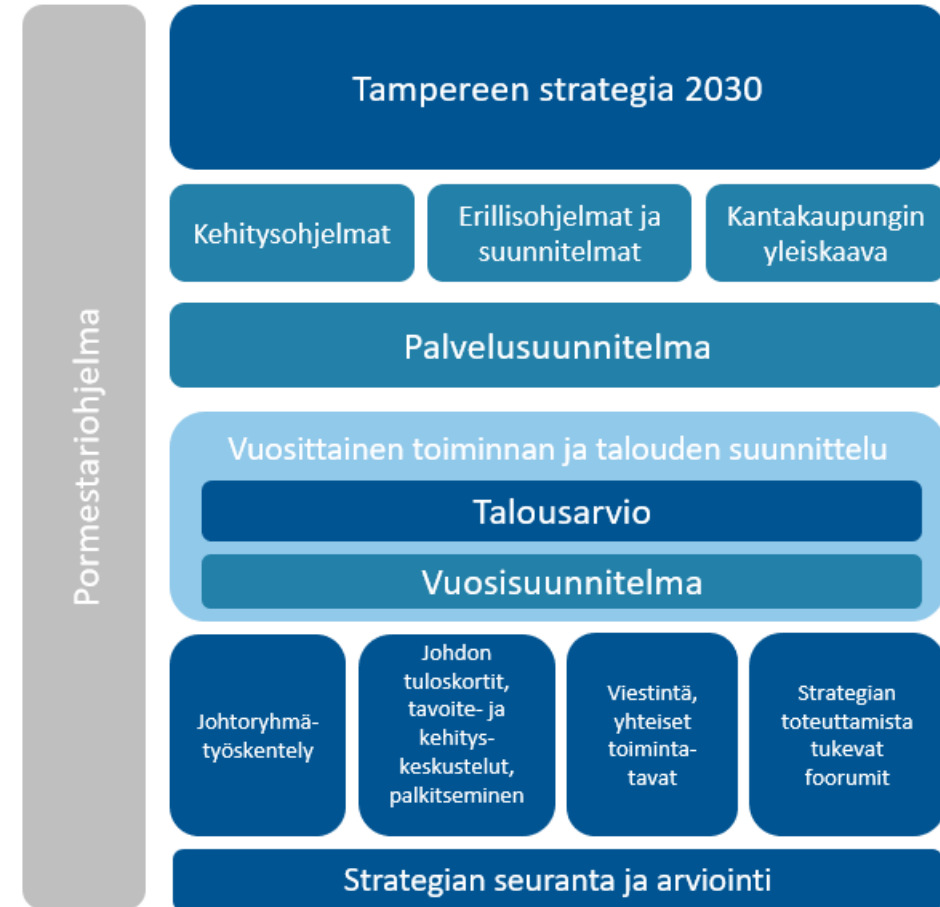
## Strateginen johtamisjärjestelmä

Strategisen johtamisjärjestelmän avulla pyritään varmistaa kaupunkikonsernin strategian mukainen toiminta. Strategian luominen, seuranta, tarkistaminen ja toimeenpanon tukeminen muodostavat strategisen johtamisen kokonaisuuden.

Strategisen johtamisen keskeinen prosessi on vuosittainen toiminnan ja talouden suunnittelu, joka kytkeytyy toiminnan kehittämiseen. Prosessin tuotoksena syntyvät mm. talousarvio ja palvelu- ja vuosisuunnitelmat.

Muita strategisen johtamisjärjestelmän työkaluja ovat muun muassa johdon tuloskortit, johtoryhmätyöskentely, tavoite- ja kehityskeskustelut ja palkitseminen.

Myös strategian viestintä ja yhteisten toimintatapojen juurruttaminen ovat tärkeä osa strategian toimeenpanoa.



# Kehitysohjelmat palveluryhmä

Henkilöstö  
11(16)

Hankejohtaja  
Tero Tenhunen

**Hankekehitysjohtaja**

- Juha Kaivonen

**Hankekehityspäälliköt**

- Minna Seppänen
- Henri Väänänen
- Mikko Siitonen
- Markus Joonas

**Projektipäällikkö**

- Anniina Autero
- Tuomas Vanhanen

**Talous- ja hankintavastaava**

- Pekka Ranta

**Markkinointi ja viestintäs.**

- Noora Kumpulainen

**Projektsihteerit**

- Tarja Kaasalainen

**Suunnittelijat**

- Oona Haimi
- Antti Saari

## VIIDEN TÄHDEN KESKUSTA



## HIEDANRANTA



## HAKAMETSÄ SPORT CAMPUS



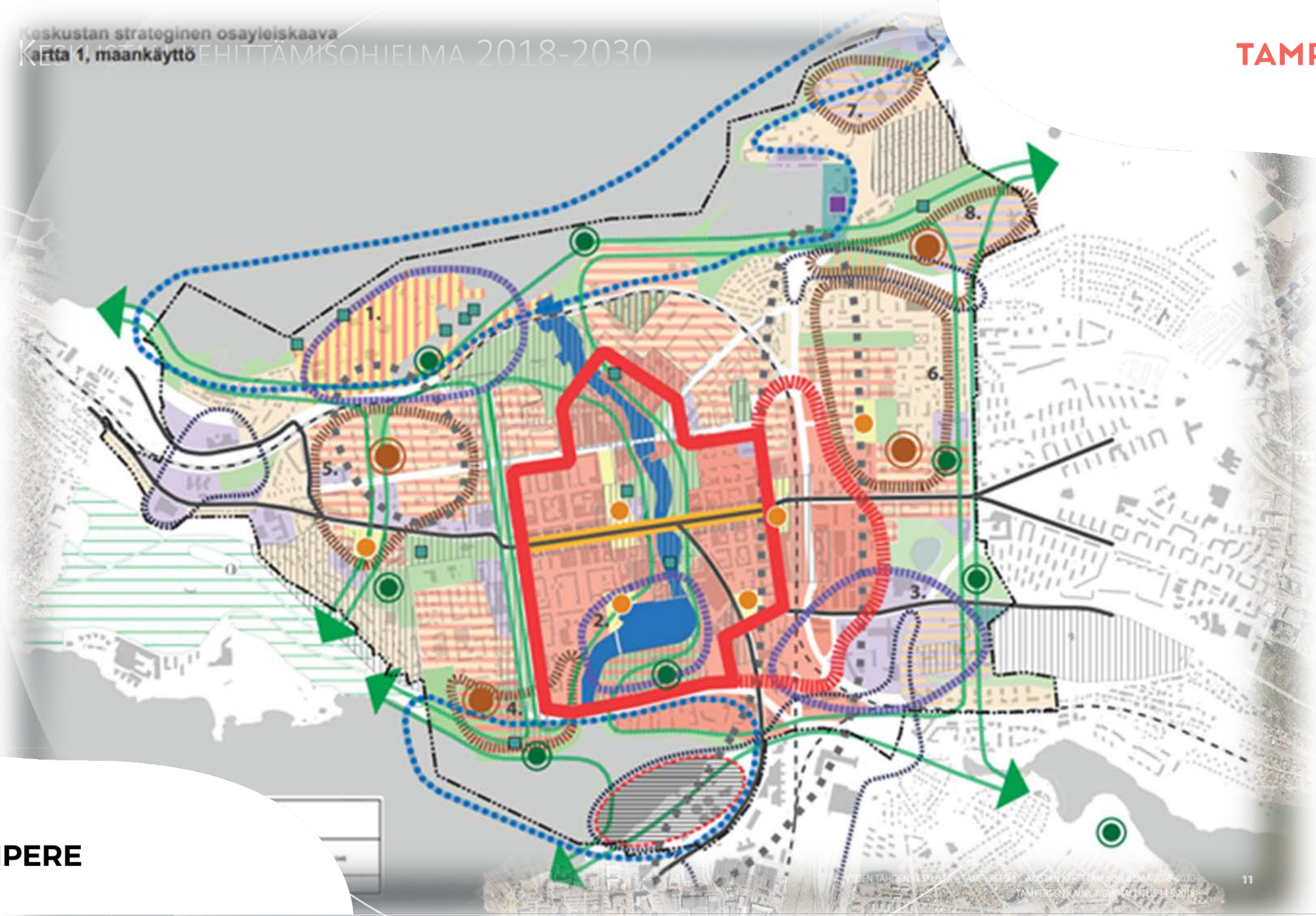


# VIIDEN TÄHDEN KESKUSTA 2018-2030

TAMPEREEN KESKUSTAN KEHITTÄMISOHJELMA 2018-2030

TAMPEREEN KAUPUNGINHALLITUS 14.5.2018  
TAMPEREEN KAUPUNKI, KEHITYSOHJELMAT / VIIDEN TÄHDEN KESKUSTA





# Toimenpide- kokonaisuuudet keskustan kehittämiseksi

## KAUPUNKIYMPÄRISTÖ



Liikenne ja  
liikkuminen



Rakentaminen ja  
arkkitehtuuri



Urbaanit ulkotilat  
ja kaupunkivihreä

## TOIMINTAYMPÄRISTÖ



Kaupunkikulttuuri,  
tapahtumat ja  
matkailu



Asuminen ja  
elämäntapa



Elinkeinot ja  
osaaminen

MITEN KEHITÄMME KESKUSTAA?

**HUOLEHDIMME, ETTÄ  
TAMPEREEN KESKUSTA ON  
VIIHTYISÄ JA  
VETOVOIMAINEN KAIKILLE:**  
yrityksille, asukkaille, opiskelijoille ja  
vierailijoille. Nyt ja tulevaisuudessa.



MITEN KEHITÄMME KESKUSTAA?

---

## KEHITÄMME KESKUSTAA KOKONAISUUTENA JA ENNAKKOLUULOTTOMASTI.

Jokainen yksittäinen hanke perustuu  
tälle kokonaisuudelle.



MITEN KEHITÄMME KESKUSTAA?

**TUOMME UUSIA NÄKÖKULMIA  
JA KOKEMUKSEN KAUTTA  
KARTTUNUTTA TIETOA  
PÄÄTÖKSENTEON JA  
HANKKEIDEN TUEKSI.**

Autamme luomaan ison kuvan, josta  
on helppo kertoa eteenpäin.



MIKSI KESKUSTAN KEHITTÄMINEN ON TÄRKEÄÄ?

---

**TAMPEREEN KESKUSTA ON KOKO PIRKANMAAN KÄYNTIKORTTI JA KASVUN VETURI.** Elämyksellinen keskusta vahvistaa asemaamme valtakunnallisesti vahvana 2. kaupunkina.

MIKSI KESKUSTAN KEHITTÄMINEN ON TÄRKEÄÄ?

## VAHVA VISIO JA STRATEGIA KESKUSTAN KEHITTÄMISESTÄ

tekevät tampereesta uskottavan ja luotettavan kumppanin yrityksille ja muille sidosryhmille sekä luovat sijoittajille näkymää tulevaisuuteen.



MIKSI KESKUSTAN KEHITTÄMINEN ON TÄRKEÄÄ?

---

**KESKUSTA ON KAUPUNGILLE  
KANNATTAVA SIIJOITUS,**  
kun sitä kehitetään kokonaisuutena.



MIKSI KESKUSTAN KEHITTÄMINEN ON TÄRKEÄÄ?

## KESKUSTAN MERKITYS KASVAA KOKO AJAN.

Se ei ole enää pelkkä työssäkäymispaikka,  
vaan myös yhä useamman ihmisen  
opiskelu- ja harrastuspaikka sekä koti.

MIKSI KESKUSTAN KEHITTÄMINEN ON TÄRKEÄÄ?

---

## KESKUSTA EI OLE KOSKAAN VALMIS.

Sen viihtyisyyden, asiointin  
sujuvuuden ja turvallisuuden eteen  
on tehtävä jatkuvasti töitä.

UUDISTAMME KAUPUNKIA MONIPUOLISESTI

---

## TEEMME PALJON MUUTAKIN KUIN MEGALUOKAN HANKKEITA.

Työmme ulottuu tapahtumapaikoista  
valaistukseen, puistoihin, reitteihin ja  
uusiin alueisiin.





2017



# Havainnekuva 2016



# 2022

---



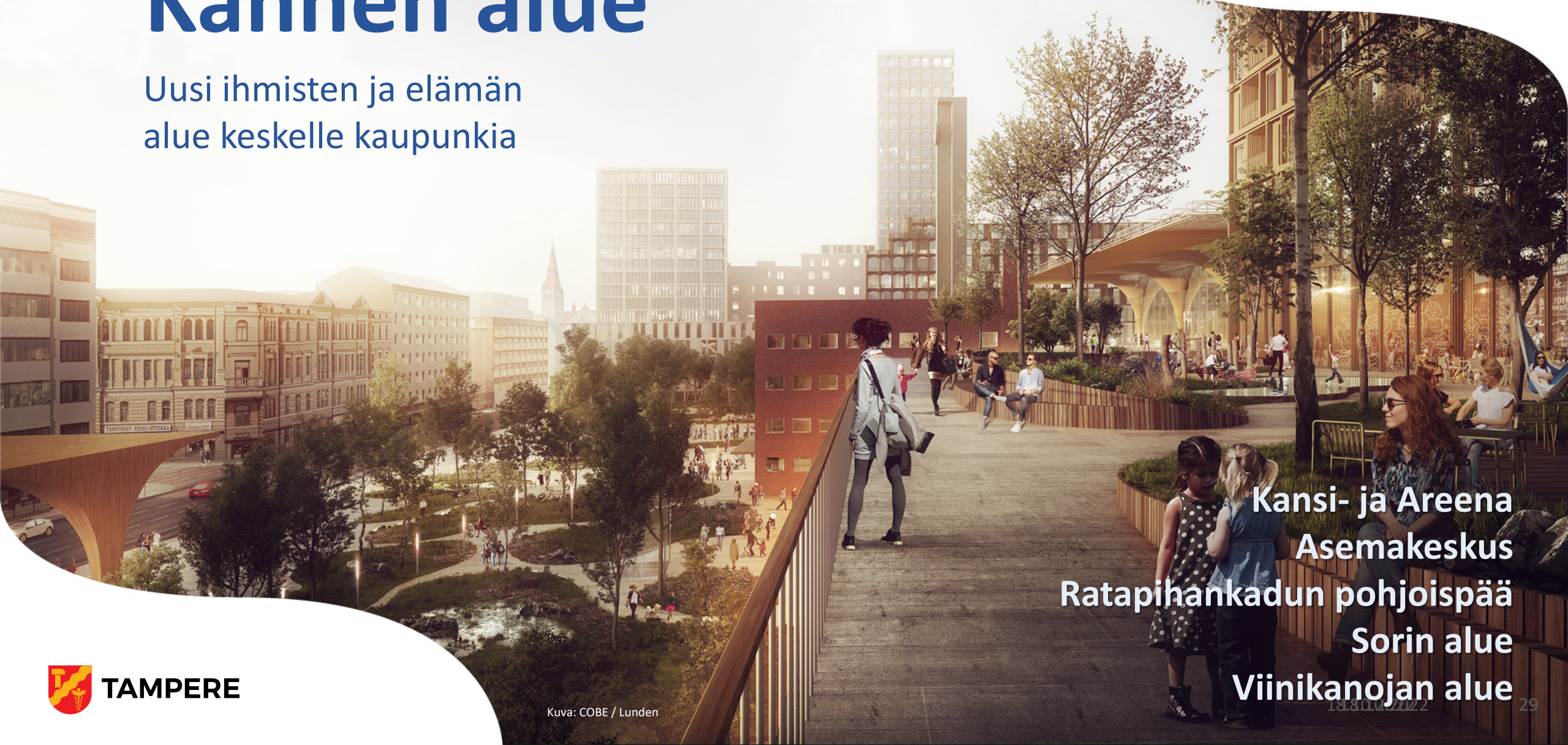
2022

TAMPERE.  
FINLAND



# Kannen alue

Uusi ihmisten ja elämän  
alue keskelle kaupunkia



Kansi- ja Areena  
Asemakeskus  
Ratapihankadun pohjoispää  
Sorin alue  
Viinikanojan alue



1. Technopolis asemakeskus valmistui 2020

2. Ratapihankadun tontinluovutuskilpailu 2020

3. Tavara-aseman siirto 2020–2021

4. ... 2012

5. Asemakeskus ... 2022–2030

6. Asemakeskus 2. vaihe 2025–2030

7. Asemakeskus 3. vaihe 2030–2035

8. Hotelli Torni 2014

11. Kansi ja arena I –vaihe valmistuu 2022

12. Sorin alue, ideasuunnitelma 2020

13. Kortteli 330 - Kannen alueen etelän laajentumissuunta, 2020

14. Ratikka Valmistuu 2021

4 000–6 000 asukasta  
10 000 uutta työpaikkaa  
Alue rakentuu vaiheittain vuoteen 2035 mennessä.

HATANPÄÄN VALTATIE

RAUTATIEKATU

KALEVANTIE

VUOLTEENKATU

## KANNEN ALUEEN KONKREETTISET VAIKUTUKSET

### Uusia asuntoja noin 4 000 – 6000 asukkaalle viihtyisään kaupunki- ympäristöön

Uudet asunnot vastaavat Tampereen tulevaan kasvuun ja vahvistavat Tampereen veto- ja pitovoimaa. Alue tiivistää keskustan yhdyskuntarakennetta ja tuo merkittävän määrän uusia asukkaita Tampereen keskustaan.

### Uusia työpaikkoja noin 10 000

Alueelle syntyy Tampereen merkittävin toimistotyöpaikkojen keskittymä. Alueen toimitilojen määrä, laatu ja erinomaiset kulkuyhteydet vastaavat vaativienkin yritysten tarpeisiin. Tämän ansiosta Tampereesta tulee Helsingin ohella varteenotettava vaihtoehto pääkonttorien tai muiden merkittävien toimipisteiden sijainniksi.

### Sujuvat liikenneyhteydet kaikilla kulkumuodoilla

Kannen alueesta tulee helposti saavutettava kaikilla kulkumuodoilla. Uudistettu rautatieasema ja **henkilöratapiha** mahdollistavat entistä suuremmat ja sujuvammat liikennevirrat. Ratikka alkaa kulkea alueen läpi kesällä 2021. Kevyen liikenteen yhteydet ovat erinomaiset kaikista suunnista, ja P-Hämpin laajennus vahvistaa yksityisautoilijoiden ja huoltoliikenteen yhteyksiä. Suomirata tuo toteutuessaan pääkaupunkiseudun lentokenttinen entistä lähemmäksi.

# Tampereen Asemakeskus

Ainutlaatuinen  
kaupunkikehityshanke  
Tampereen ydinkeskustassa

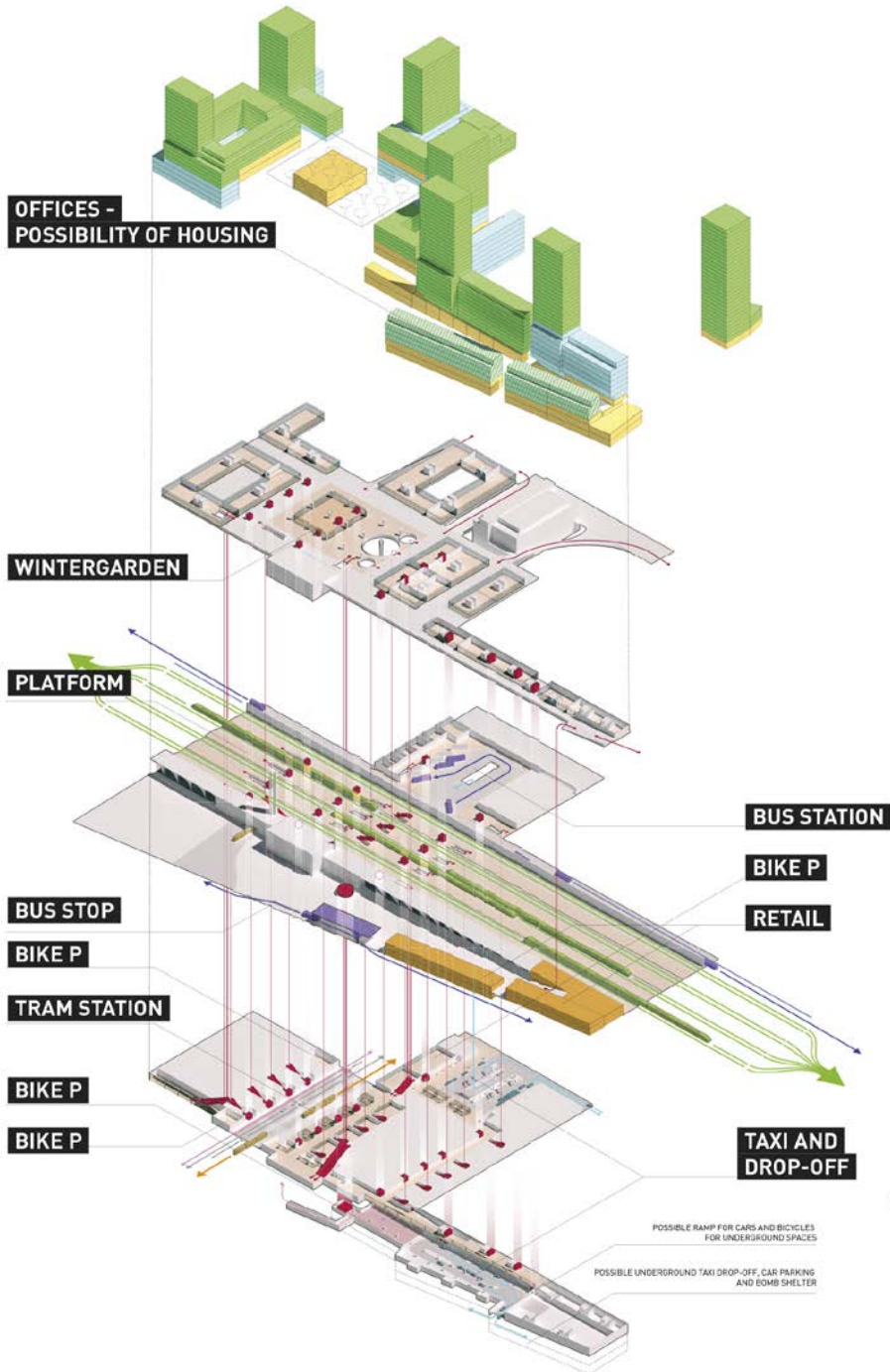
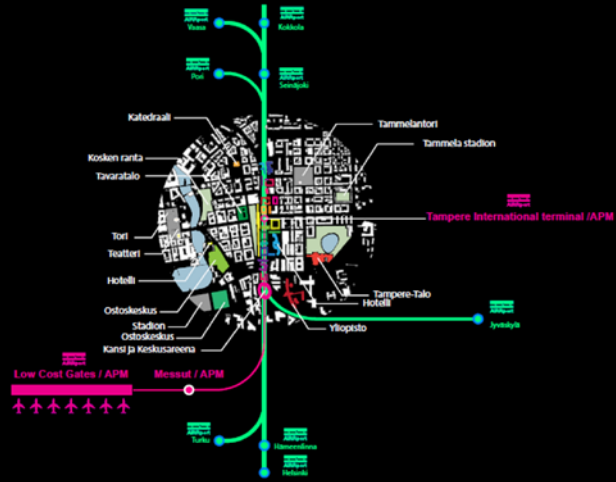
TAMPERE.  
FINLAND



CITY OF TAMPERE

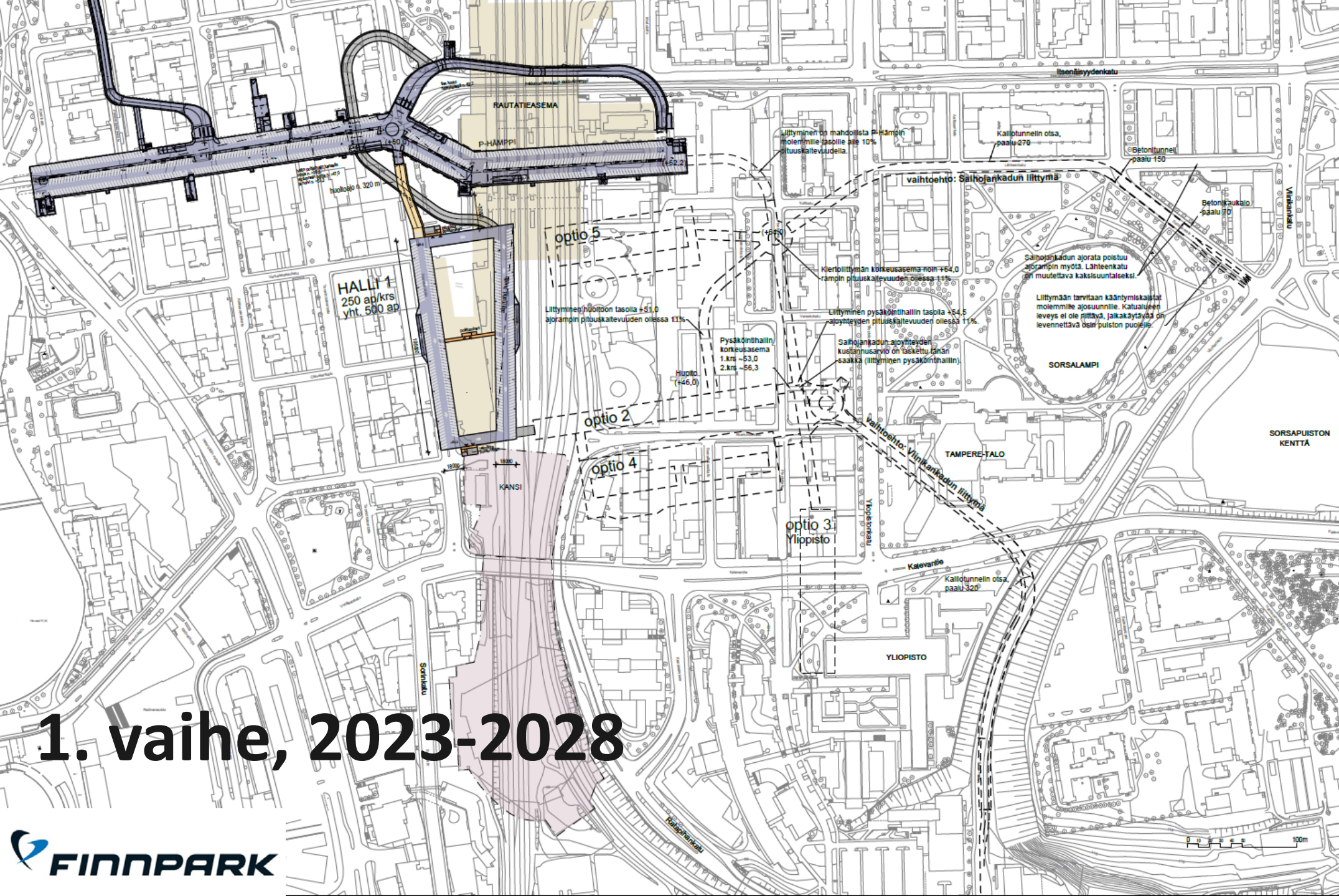


Tampereen Keskusta = AiRRport City



# P-Hämpin laajennus

- Asemakeskuksen yleissuunnitelmatavoitteiden toteuttaminen edellyttää uusien pysäköintilaitosten rakentamista ja olemassa olevien laitosten laajentamista.
- P-Hämpin laajennuksen 1. Vaihe sisältää n. 400-500 autopaikkaa.
- 1. vaihe mahdollistaa asemakeskuksen maanalaisen huollon ratkaisun.
- 1. vaiheen ratkaisua tutkitaan ilman sisäänajotunnelia Viinikasta, vaan se tukeutuu jo olemassa oleviin sisäänajoyhteyksiin.
- Maanalainen asemakaava laaditaan vuosina 2020-2021.
- P-Hämpin laajennus ei ole osa Asemakeskuksen yleissuunnitelmaa, vaan erillinen hanke.



# 1. vaihe, 2023-2028

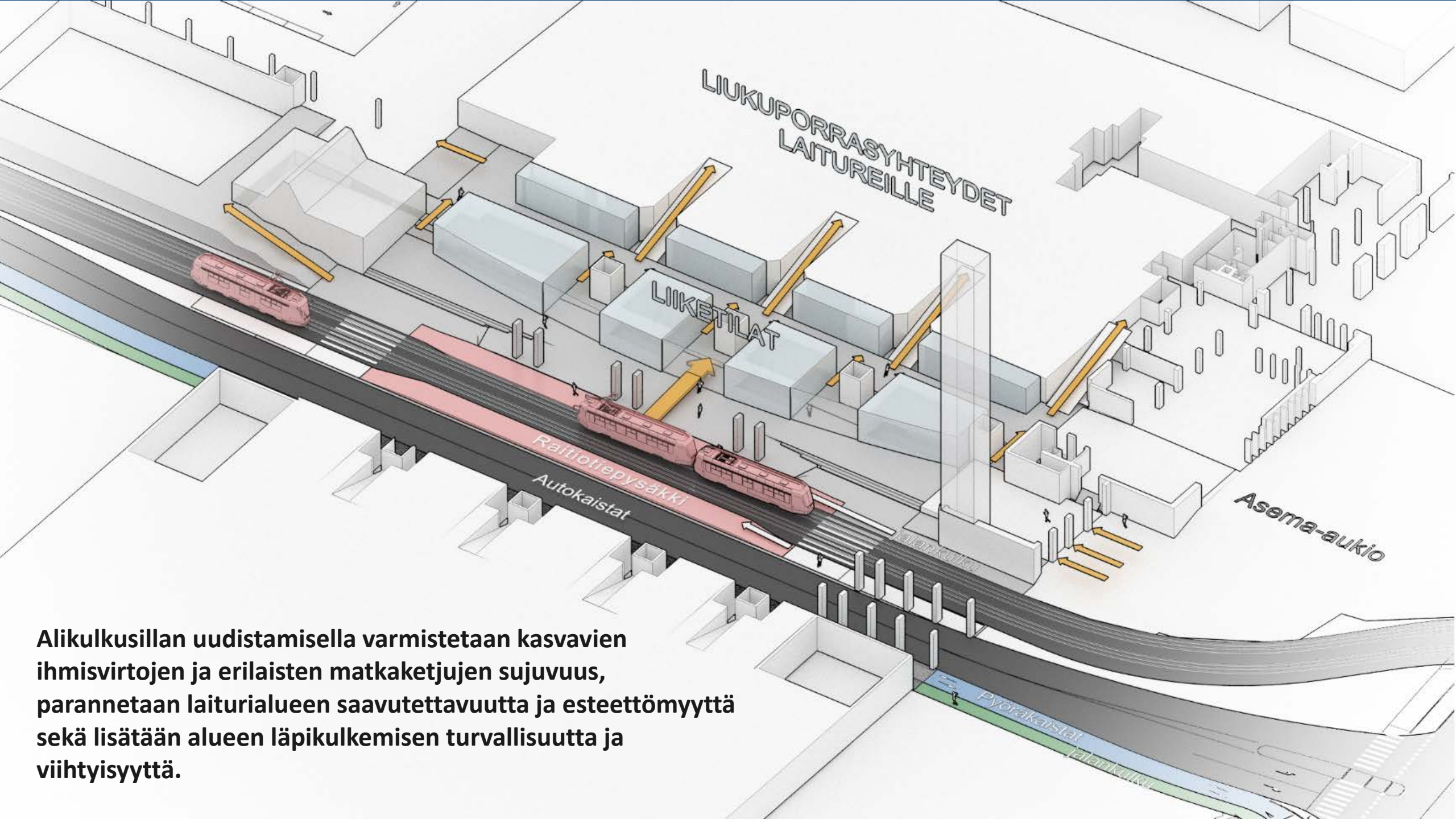
# Itsenäisyydenkadun tunneli vuonna 2022



# Matkaterminaali 2026

Itsenäisyydenkadun alikulkusilta ja asematunneli yhdistetään kokonaisuudeksi Matkakeskusterminaali, jossa yhdistyvät sujuvat matkaketjut ja korkeatasoinen kaupunkiarkkitehtuuri asemaympäristön historiallisia piirteitä vaalien. Ratikkapysäkin varaus tunneliin ja esteettömät kulkuyhteydet on huomioitu suunnitelmissa.





**Alikulkusillan uudistamisella varmistetaan kasvavien ihmisvirtojen ja erilaisten matkaketjujen sujuvuus, parannetaan laiturialueen saavutettavuutta ja esteettömyyttä sekä lisätään alueen läpikulkemisen turvallisuutta ja viihtyisyyttä.**

# Tampereen henkilöratapiha: Sujuvampaa liikkumista kaikille



# Tampereen henkilöratapiha: Koko Suomen solmukohta

Tampere on Suomen vilkkain  
henkilörataliikenteen vaihtoasema.





# Nykytilanne: Junaliikenne altis häiriöille

## Vain 5 raidetta

Tampereella on vain viisi matkustajaraidetta. Ne ovat käytössä yhtä aikaa useita kertoja vuorokaudessa.

## 2 junaa / raide

Joinain tunteina kaksi junaa joutuu käyttämään samaa raidetta.

## Tavaraliikenne

Aseman raiteistoa kuormittaa myös elinkeinoelämän kehitykselle tärkeä tavaraliikenne.

## Rakenteet

Myös laitureiden katokset ja muut rakenteet ovat ikänsä päässä. Matkustusmukavuus kärsii.

**Junaliikenne on erittäin altis häiriöille. Liikennekapasiteetin kasvattaminen ei onnistu.**

# Vauhti tyssää ratapihaan

- Ratapihojen kehittäminen on junaliikenteen kehittämisen edellytys. Toimivat ratapihat ovat sujuvan liikenteen ja mukavan matkustamisen kulmakivi.
- Toimiva ratapiha auttaa varmistamaan, että junat kulkevat ajallaan. Häiriötilanteissa ratapiha on puskuri, joka tuo liikenteen suunnitteluun joustoa, kun uhkana voi olla koko liikenteen pysähtyminen.
- Ne mahdollistavat koko rataverkon kapasiteetin tehokkaan käytön.
- Matka-aikojen lyhentäminen ja matkailun sujuvuus lisää junamatkailun houkuttelevuutta.
- Myös lähiliikenteen kasvattaminen vaatii tehokkaan ratapihan.



# Hankekokonaisuus v. 2023-2027

1

## Vaihde- ja raidemuutokset:

- Jyväskylä-Pori -ohitusraide ratapihan itäreunaan
- Hki-Tre -pääraiteen tuloyhteyden rakentaminen

2

## Tampereen Valtatien aks:n uusiminen

3

## Kolmas henkilöliikenteen välilaituri porras- ja hissiyhteyksineen

4

## Sähköistyksen ja vahvavirtajärjestelmien uusiminen

5

## Laiturialueiden peruskorjaus:

- pintarakenteet
- opasteet
- valaistus
- tasonvaihtolaitteet

6

## Viinikanojan aks:n uusiminen

7

## Asetinlaitteen ja -tilan modifiointi

8

## Tampereen matkakeskustunnelin ja aseman henkilötunnelin peruskorjaus

9

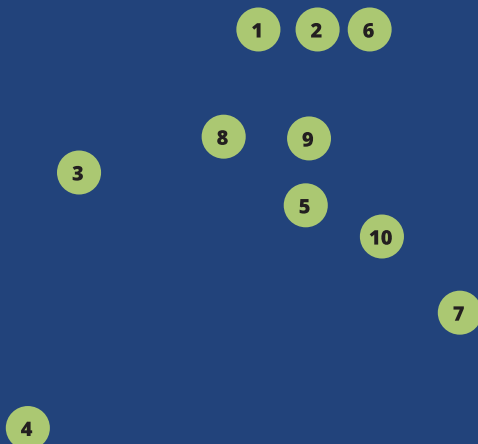
## Henkilöliikenteen laitureiden kattaminen uusilla katoksilla

10

## Itsenäisyydenkadun aks:n uusiminen nykyistä laajemmaksi

11

## Henkilöjunien huoltoraiteiden ja -järjestelmien rakentaminen Naistenlahden raiteiston alueelle



11

Mitä teemme?

# Näin henkilöratapiha uudistetaan

- Kolmas henkilöliikenteen välilaituri porras- ja hissiyhteyksineen
- Henkilöliikenteen laitureiden kattaminen uusilla katoksilla
- Henkilöjunien huoltoraiteiden rakentaminen Naistenlahden raiteiston alueelle
- Autolastauslaiturin siirto uuteen paikkaan
- Erkkilänkadun sillan parantamisen tai uusiminen
- Tarvittavat raide-, turvalaite- ja sähköratamuutokset
- Itsenäisyydenkadun rautatiesillan uusiminen
- Tampereen asetinlaitetilan uusiminen
- Asematunnelin perusparannus ja Itsenäisyydenkadun sillan peruskorjaus



Mitä hyötyä kehittämisestä?

# Päärata kiittää, kun ratapiha liittää

- + Mahdollistaa pääradan kehittämisen ja Suomi-radan toteuttamisen
- + Tekee matkanteosta sujuvaa. Aikataulut pitävät paremmin, vaihdot sujuvat ja kysynnän tarpeeseen voidaan vastata.
- + Edistää investointeja. Varmistaa teollisuuden kuljetuksia.
- + Edistää ympäristöystävällistä liikkumista
- + Kasvattaa työssäkäyntialueita
- + Mahdollistaa tiiviin ja kestävän yhdyskuntarakenteen – toisaalta myös monipaikkaisuuden
- + Mahdollistaa lähijunaliikenteen kehityksen
- + On pohja Tampereen asemakeskuksen kehittämiseksi ja Tampereen keskustan merkittäville uudistushankkeille



Mitä hyötyä?

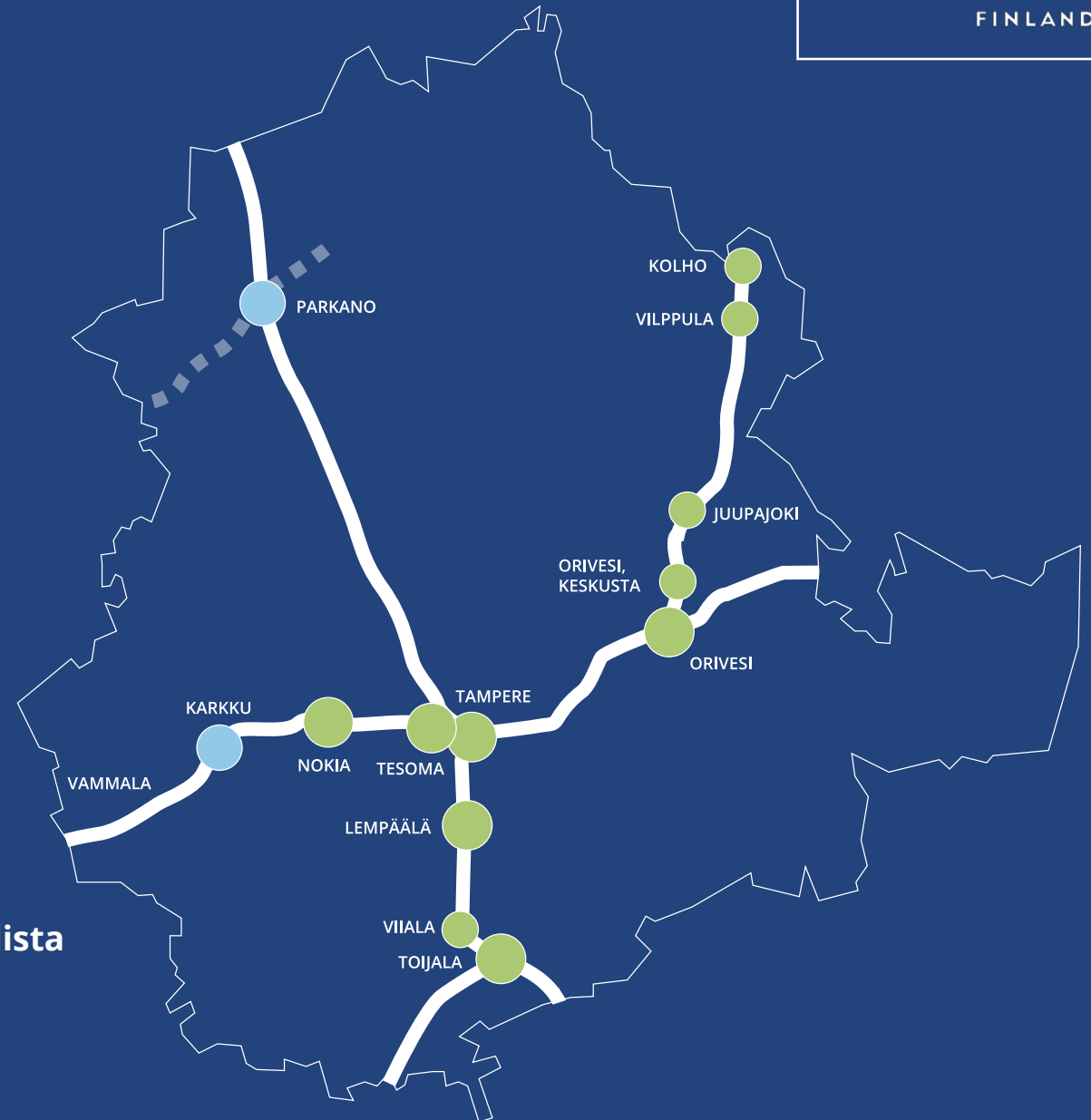
# Lähijunaliikenne voi kasvaa

Tampereen seudulla on tavoitteena kasvattaa lähijunaliikennettä. Esimerkiksi Tampereella Tesoman lähijunapysäkki otettiin käyttöön 2021. Nopea kyyti vie keskustaan 10 minuutissa.

Mutta:

- Lähijunilla ei ole omia raiteita Tampereen seudulla.
- Nykyiset matkustajalaiturit eivät salli paikallisliikenteen lisäämistä. Siksi välit ja odotusajat lähijunien välillä ovat nyt pitkät ja siirtymät muihin kulkuneuvoihin hankalia.

➔ **Henkilöratapihan korjaamisen myötä lähijunaliikenteen aito kasvattaminen on mahdollista**



Kiitos!



# KIITOS!

