

Helsingin Satama

Satamatunnelin yleissuunnittelu

Jari Haapala AFRY Finland Oy



LOUHINTA- JA KALLIOTEKNIIKAN PÄIVÄT 13.10.2022

Helsingin satamatunnelin yleissuunnittelu

AGENDA

1. Satamatunneli osana Helsingin sataman kehitysohjelmaa
2. Tunnelin linjausvaihtoehdot
3. Merkittävimmät sidosryhmät, hankkeet ja rakenteet
4. Tunnelin rakennustekniset osuudet
5. Hankkeen tulevia vaiheita

Helsingin sataman kehittämishjelma 2022-2030

TAUSTA: Helsingin kaupunginvaltuuston päätös helmikuussa 2021: Eteläsataman maankäytön suunnittelua jatketaan nk. Keskittämiskenaarion pohjalta.

Helsingin Satamaa, Kaupunkiympäristön toimialaa ja Kaupunginkansliaa kehoitettiin jatkosuunnittelemaan kokonaisuus, joka mahdollistaa kehittämishjelman toteuttamisen 10 vuoden kuluessa sekä arkkitehtuuri- ja design-museon toteuttamisen Eteläsatamaan noin 5 vuoden kuluessa.

Satamatoimintojen keskittäminen

Matkustaja-autolauttaliikenne loppuu Eteläsataman puolella, ja **Tukholman matkustaja-autolauttaliikenne keskitetään Katajanokalle**. Eteläsatamaan varataan satama-alue kansainvälistä risteilyliikennettä ja pika-alusliikennettä varten.

Tallinnan matkustaja-autolauttaliikenne keskitetään Länsisatamaan. Jotta keskittäminen on mahdollista, tulee Länsisataman kehittämisedellytykset varmistaa.

Länsisatamasta Länsiväylälle suunnitellaan satamatunneli, joka mahdollistaa:

- Länsisataman toimintojen laajentamisen
- satamaliikenteen sujuvan järjestämisen
- kehittämissuunnitelman kokonaisuuden läpiviemisen
- satama- ja varustamoliiketoiminnan kehittämisen



Satamatoimintojen keskittämisen vaiheet

1. Länsisatama ja satamatunneli: Länsisataman kapasiteetin nostaminen

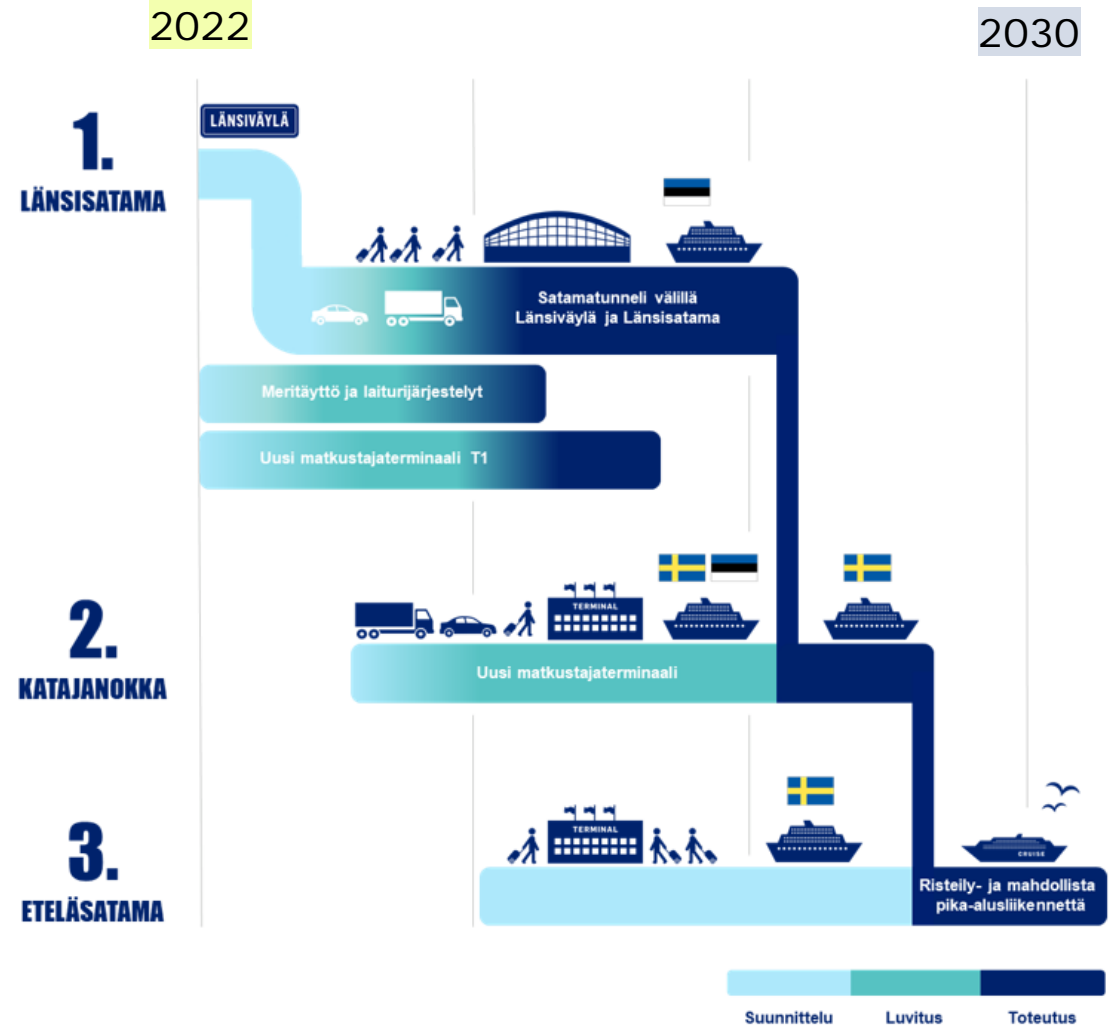
- Ajoneuvoliikenteen yhteyksien kehittäminen Länsisatamassa. Helsingin Satama Oy toteuttaa satamatunnelin Länsisataman ja Länsiväylän välille
- Länsisataman laiturirakenne uudistetaan ja sataman matkustajaterminaali T1 korvataan uudisrakennuksella
- Tallinnan liikenteen keskittäminen Katajanokalta Länsisatamaan

2. Katajanokan järjestelyt

- Uusittava matkustajaterminaali ja aluejärjestely
- Tukholman liikenteen keskittäminen Katajanokalle

3. Eteläsataman järjestelyt

- Satama-alueen pienentyminen; kansainvälistä risteily- ja mahdollista pika-alusliikennettä



Näin satama ja kaupunki kehittyvät

Tallinnan liikenne siirtyy kokonaisuudessaan Jätkäsaareen

Eteläsatamassa vapautuu tilaa ihmisille ja museolle

KATAJANOKKA

Ruotsinlaivat keskitetään Katajanokalle

LÄNSISATAMA

ETELÄSATAMA

1

Tallinnan liikenne
Länsisatamaan

2

Ruotsinlaivat
Katajanokalle

3

Eteläsatama
kaupunkilaisille

Ympäristövaikutusten arviointimenettely

Uudenmaan ELY on katsonut että hanke edellyttää YVA-lain mukaista menettelyä.

YVA-menettely koskee Länsisataman muutoksia ja satamatunnelivaihtoehtoja.

YVA-ohjelmaa valmistellaan. Tutkimukset maastossa käynnistyneet. YVA:ssa ovat VEO ja valmistelussa olevat tunnelivaihtoehdot, jotka eroavat linjauksen ja länsipuoleisen suuaukon osalta.

Sidosryhmille esittely- ja keskustelutilaisuus ja arviointiohjelman toimittaminen 10/2022.

YVA-selostuksen valmistumisen tavoiteaikatauluna 08/2023.

YVA:sta saatavan päätelmän pohjalta mahdollisesti tarvittava Satamatunnelin yleissuunnitelman viimeistely 12/2023 mennessä. Asemakaavasta mahdollista päättää tämän jälkeen.

TARKASTELUSSA OLEVAT SATAMATUNNELIN LINJAUSVAIHTOEHDOT A, C JA D

A:
LIITTYMINEN LÄNSIVÄYLÄÄN
SALMISAARENKADUN KAUTTA



C:
PIDEMPI TUNNELI, LIITTYMINEN
LÄNSIVÄYLÄN SUUNTAISENA



D:
LIITTYMINEN KUTEN C,
LINJAUS RUOHOLAHDEN KAUTTA



Tunnelivaihtoehdot käsitellään osana YVA-arviointiselostusta.
Esiselvitys- ja toimivuustarkasteluja on tehty kymmenistä linjausvaihtoehdoista.

Linjausvaihtoehtojen ominaisuuksia

SATAMATUNNELI, VAIHTOEHTOJEN OMINAISUUKSIA

Vaihtoehto	OSUUKSIEN PITUUDET				KESKUSTA-TUNNELI		KOHTAAVIA RAKENTEITA				
	Betonitunneli sataman pääty (1)	Kalliotunneli	Betonitunneli Länsiväylän pääty	Kaukalarakenne Länsiväylän pääty	Yhdistetty	Eriytetty	Helen öljysäiliöt	Helen lauhdutusveden purkukanava	Helen yhteiskäyttö-tunneli	Metro tunnelit	Maria0 P-halli
A	310	1611 / 1685	131 / 126	120 / 124	+		Ei muutosta nykytilanteeseen			(X)	Siltarakenne
C	310	1863 / 1927	420 / 260	161 / 161		+	TUKES louhintakielto purettava. Säiliöt voidaan mahdollisesti pitää käytössä.	Kanava siirrettävä		(X)	Siltarakenne (X)
D	310	1439 / 1438	239 / 140	196 / 168		+	Osa säiliöistä poistettava käytöstä TUKES louhintakielto purettava. Siltarakenne.	Kanava siirrettävä	osin siirrettävä	(X)	

(X) Alitus kalliossa, madallettu tunneli, tarvittaessa siltarakenteita

Merkittävimmät sidosryhmät ja hankkeet

- Helsingin kaupungin tuleva maankäyttösuunnitelma Salmisaaren / Lapinlahden alueella
- Helsingin energian (HELEN) hankkeet ja olevat rakenteet Salmisaaren alueella
 - TUKES:in louhintakielto Salmisaaren säiliöiden alueella
- Lapinlahden sairaala-alueen ympäristökohteet
- Helsingin kaupunkiliikenne Oy: Metro, raitiotiet
- Liittyminen Keskustatunneliin tai sen eriyttäminen
- Marian alueen kehityshanke
- Jätkäparkki
- L3-makasiinihanke

Kohtaavat, väistettävät ja huomioitavat rakenteet

- Kalliopainannealue Tyynenmerenkadun alapuolella
- Kallioruhjeet
- Metrotunnelit
- Maria P -hanke
- Yhteiskäyttötunneli
- Maanalaiset säiliöt Salmisaassa
- HELEN: mm. kanavarakenteita Salmisaassa
- Lapinlahden sairaala-alueen ympäristökohteet
- Lapinlahden silta, Lauttasaaren rampit

Öljysäiliöiden ylitys

- Korkea kallion jännitystila
- Säiliöiden kalliorakenteen kunto ei ole tiedossa
- Räjähdysherkät kaasut
- Pohjavesi / merivesi
- Öljyä kallioraoissa

Tunnelin rakennustekniset osuudet

- Betonitunneli
- Kalliotunneli
- Kalliopainannealue
- Ruhjeiden läpäisy
- Yhdyskäytävät
- Mahdollinen huoltokäytävä
- Betonitunneli ja –kaukalo Salmisaassa

Kohtaavien rakenteiden huomiointi

- Siltarakenteet
- Öljysäiliöiden ylitys

Kehityshankkeen tulevia vaiheita

Länsisatama

- Matkustajaterminaali T1-asemakaava päätöksentekoon
- L4 purkulupahakemus
- T1 jatkosuunnittelu
- Länsisataman aluetta ja satamatunnelia koskeva YVA-prosessi
- Satamatunnelin yleissuunnittelu
- Helen suunnitteluysteistyö: Öljyluolien käytöstä poiston suunnittelu ja lauhdevesitunnelin sekä yhteiskäyttötunnelin muutoksien suunnittelu
- Satamatunnelin hankemuotoselvitys ja valmistelu päätöksentekoesittelyyn
- Länsisataman aluetta ja laiturimuutoksia koskeva jatkosuunnittelu
- Laiturimuutoksien vesilupahakemusvalmistelu

Eteläsatama

- Makasiinirannan laatu- ja konseptikilpailu, Arkkitehtuuri- ja designmuseon kilpailu > museon alueen luovuttamisen suunnittelu. 1. vaihe Eteläsataman satama-alueen muutoksessa

Katajanokka

- Satamajärjestelyjen määrittely alueen suunnitteluperiaatteiden laatimisen yhteydessä

Vuosaaren satama

- Laajennusalueen esisuunnittelu

